



RESTABFALL



ALTPAPIER &  
KARTONAGEN



BIOABFALL



KUNSTSTOFF-  
VERPACKUNGEN

METALL-  
VERPACKUNGEN



WEIßGLAS

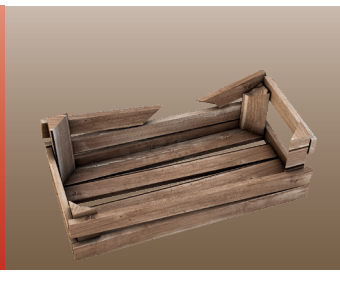
BUNTGLAS



**KUNSTSTOFF- UND METALLVERPACKUNGEN**



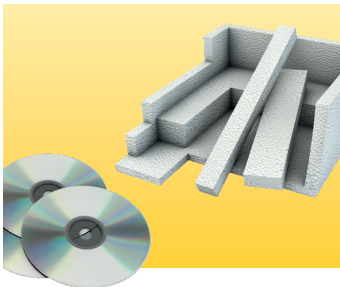
**KARTONAGEN**



**HOLZVERPACKUNGEN**



**BUNTGLAS, WEIßGLAS**



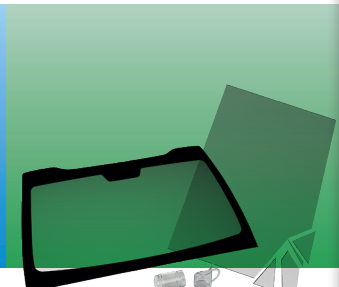
**STYROPOR, CDs, PVC**



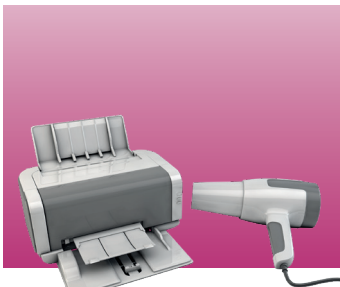
**ALTPAPIER**



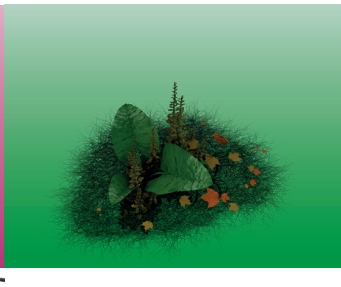
**METALLE**



**FLACHGLAS**



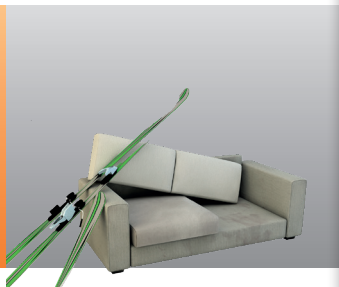
**ELEKTROGERÄTE**



**GRÜN- UND STRAUCHSCHNITT**



**PROBLEMSTOFFE**



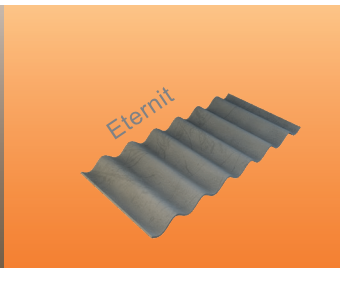
**SPERRIGE ABFÄLLE**



**BATTERIEN**



**ALTHOLZ**



**GEFÄHRLICHE ABFÄLLE**



**BAURESTMASSEN**

**ASZ STEYR**

Ennser Straße 10



**KONTAKT:**

07252/899-777

abfall@stadtbetriebe.at

Ennser Straße 10, 4400 Steyr



ALTSTOFF SAMMELZENTRUM

**ÖFFNUNGSZEITEN:**

**ALTSTOFFSAMMELZENTRUM**

Montag bis Freitag: 08.00 bis 12.00 und 13.00 bis 18.00 Uhr

Samstag: 08.00 bis 12.00 Uhr

Abgabe im ASZ in Haushaltsmengen, d.h. maximal ein einachsiger PKW-Anhänger oder eine Kofferraumladung.

**BÜRO - ABFALL**

Montag, Dienstag: 08.00 bis 12.00 und 13.00 bis 16.00 Uhr

Mittwoch, Freitag: 08.00 bis 12.00 Uhr

Donnerstag: 07.00 bis 17.00 Uhr

**SAMMELHILFEN im ASZ Steyr!**





**KUNSTSTOFF-  
VERPACKUNGEN**



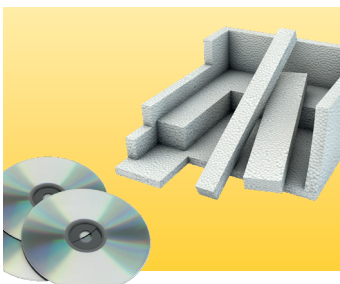
**KARTONAGEN**



**METALL-  
VERPACKUNGEN**



**BUNTGLAS,  
WEIßGLAS**



**STYROPOR  
CDs, PVC**



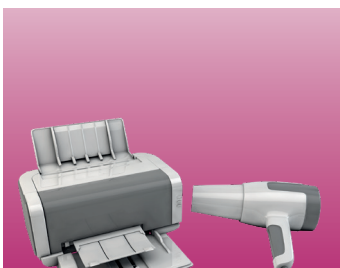
**ALTPAPIER**



**METALLE**



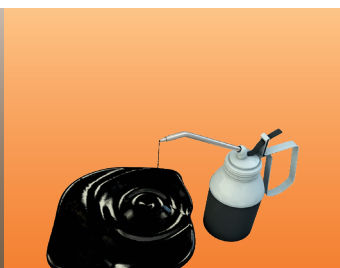
**FLACHGLAS**



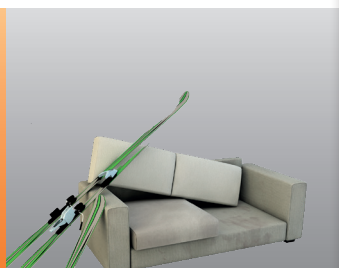
**ELEKTROGERÄTE**



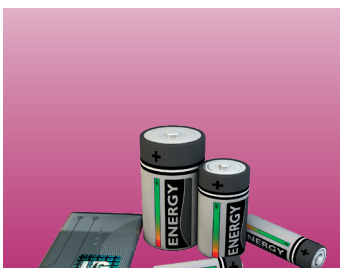
**HOLZVERPACKUNGEN**



**PROBLEMSTOFFE**



**SPERRIGE ABFÄLLE**



**BATTERIEN**



**ALTHOLZ**



**GEFÄHRLICHE  
ABFÄLLE**



**BAURESTMASSEN**